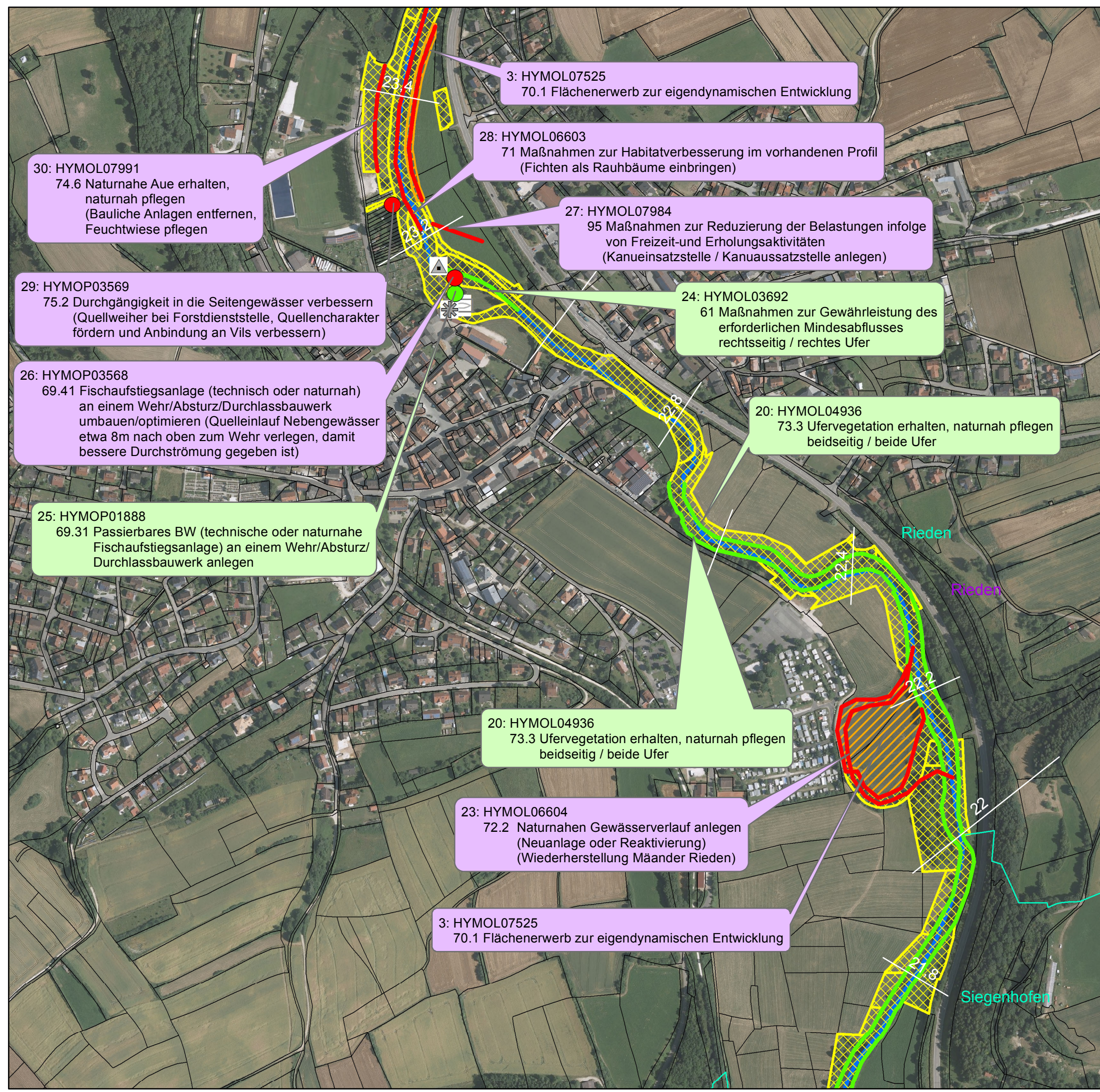


WRRL: 1_F300 - Hydromorphologische Maßnahmen 3, 20 u. 23-30



Ausgeführte Maßnahmen

- 61 Maßnahmen zur Gewährleistung des erforderlichen Mindestabflusses
- 73.3 Ufervegetation erhalten, naturnah pflegen
- 69.31 Passierbares BW (technische oder naturnahe Fischaufstiegsanlage) an einem Wehr/Absturz/Durchlassbauwerk anlegen

Maßnahmen in Planung (Umsetzungskonzept)

- 72.2 Naturnahen Gewässerverlauf anlegen
- 95 Maßnahmen zur Reduzierung der Belastungen infolge von Freizeit- und Erholungsaktivitäten
- 71 Maßnahmen zur Habitatverbesserung im vorhandenen Profil
- 74.6 Naturnahe Aue erhalten, naturnah pflegen
- 70.1 Flächenerwerb zur eigendynamischen Entwicklung
- 69.41 Fischaufstiegsanlage (technisch oder naturnah) an einem Wehr/Absturz/Durchlassbauwerk umbauen/optimieren
- 75.2 Durchgängigkeit in die Seitengewässer verbessern

Bestand

- Ausleitungsbauwerk
- Ausleitungskraftwerk
- Grundstücke WWA
- Flusswasserkörper
- BP20151_F300
- Gemeinde
- Gemarkung
- Fluss_km

Geobasisdaten: Bayerische Vermessungsverwaltung

Umsetzungskonzept 1_F300

Vils von Einmündung Rosenbach bis Einmündung Lauterach

Maßstab: 1 : 5.000	Detailplan 6 Maßn. 3, 20 u. 23-30
Landkreis: Amberg-Weizbach	Plan-Nr.:
Gemeinde:	Anlage: 6

Rieden	
Vorhabensträger: Freistaat Bayern	Vorhabenszeichen(WAL)
Entwurfsverfasser: WWA Weiden	

Datum: **13.01.2017** Unterschrift Entwurfsverfasser: