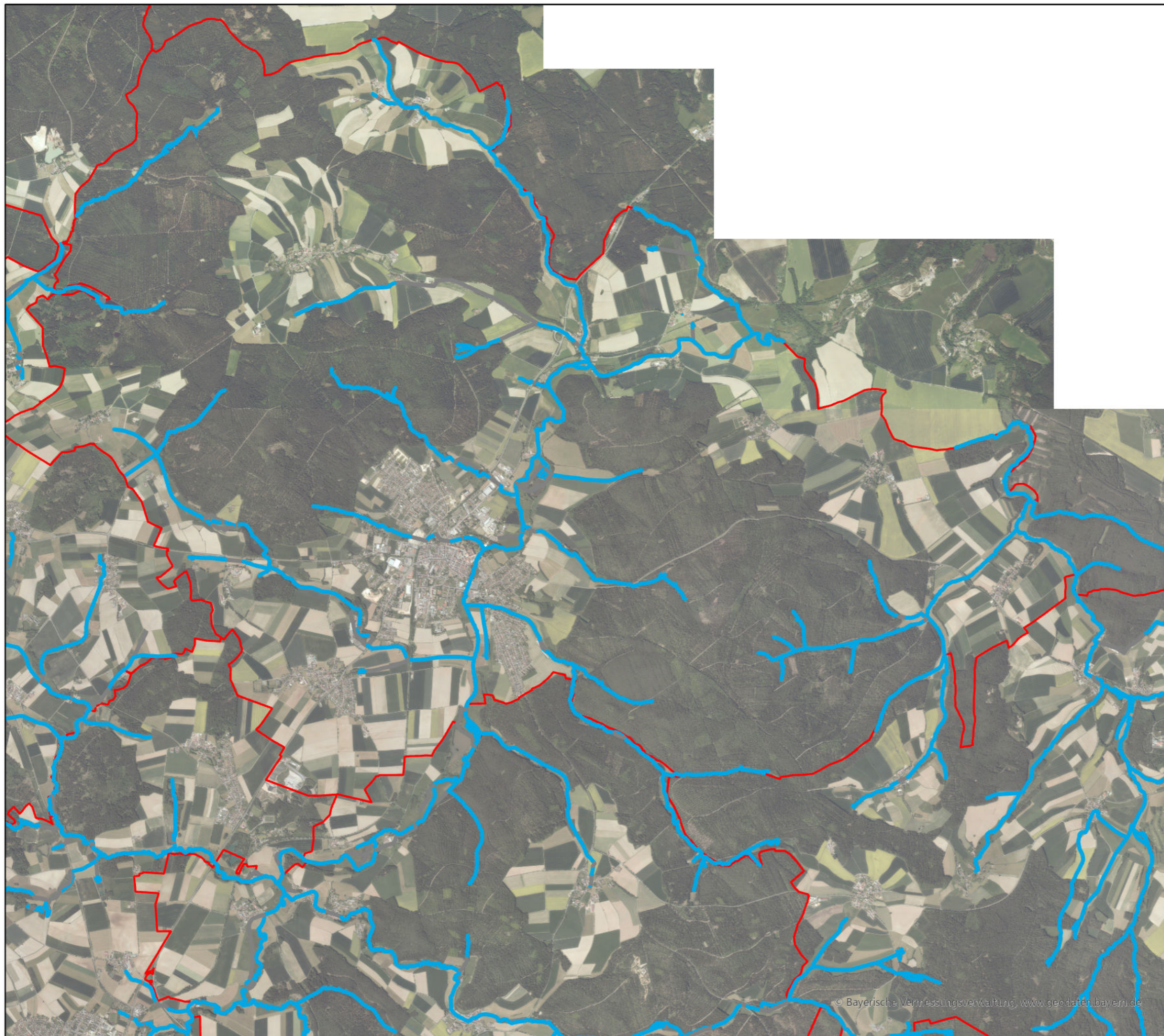





Vorläufige Einstufung der Gewässerrandstreifen-Kulisse Waldsassen (Stand: 27.02.2025)



Legende

Ergebniskarten

- Gewässerrandstreifen erforderlich 
- Gewässerrandstreifen nicht erforderlich 
- Gemeindegrenzen 



0 0,5 1 2 Kilometer



© Bayerische Vermessungsverwaltung, www.geodaten.bayern.de

Quellen
Geodaten: © Landesamt für Vermessung und Geoinformatik Bayern
Geofachdaten: © Wasserwirtschaftsamt Weiden