

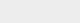





WRRL: 1_F301
Hydromorphologische Maßnahmen 49 - 55

-  Maßnahmen abgeschlossen
-  Maßnahmen in Planung (Umsetzungskonzept)
-  73.1 Ufergehölzsaum herstellen oder entwickeln
-  72.2 Naturnahen Gewässerlauf anlegen
-  69.5 Sonstige Maßnahmen zur Verbesserung der Durchgängigkeit (z.B. Sohlrampe umbauen/optimieren)
- 77.2 Sediment-, Nährstoff- und Schadstoffrückhaltungen an den Seitengewässern anlegen
- 75.2 Durchgängigkeit in die Seitengewässer verbessern

Bestand:
 Sohlenbauwerk, eingeschränkt durchgängig

-  Grundstücke WWA
-  Gemarkung
-  Grundstücke Kommune
-  Gemeinde
-  Fluss_km
-  Flusswasserkörper BP20151_F301

Geobasisdaten: Bayerische Vermessungsverwaltung

Vorhaben:
Umsetzungskonzept 1_F301
 Vils von Einmündung Wiesenlohbach bis Einmündung Rosenbach

Maßstab:
1 : 5.000

Maßn. 49 - 55

Landkreis:
Amberg-Weilburg

Plan-Nr.:
Detailplan 8

Kommune:
Vilseck

Anlage:
 6

Vorhabensträger:
Freistaat Bayern

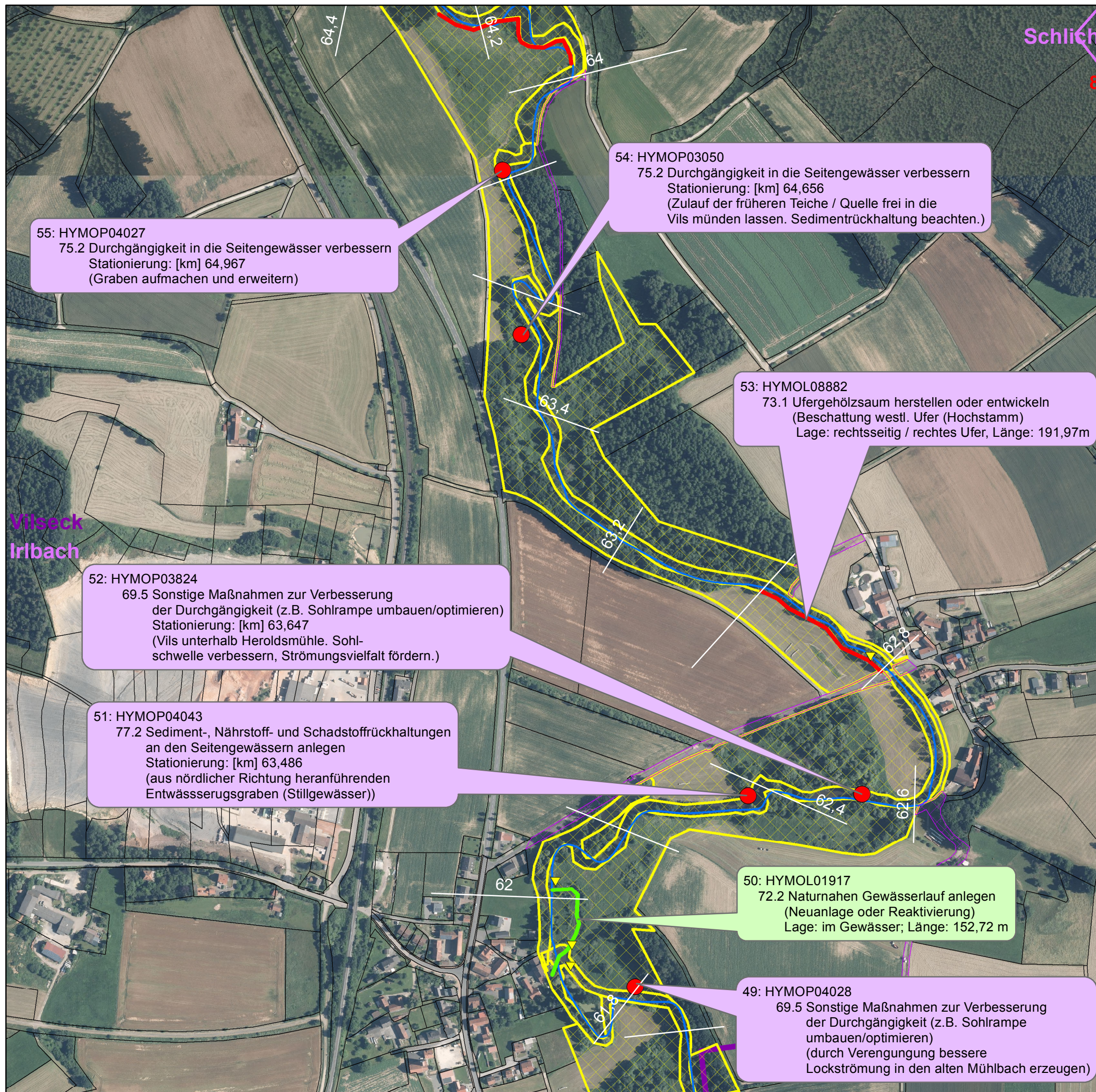
Vorhabenskennzeichen(WAL)

Entwurfsverfasser:
WWA Weiden

31.01.2017
 Datum

Unterschrift Entwurfsverfasser:

Dateiablage: G:\zanwender\Janker\
 Sachgebiet 3.4\Umsetzungskonzepte
 entworfen: Baumann
 bearbeitet: Janker
 geprüft: Fröhlich
 Stand: Januar 2017



55: HYMOP04027
 75.2 Durchgängigkeit in die Seitengewässer verbessern
 Stationierung: [km] 64,967
 (Graben aufmachen und erweitern)

54: HYMOP03050
 75.2 Durchgängigkeit in die Seitengewässer verbessern
 Stationierung: [km] 64,656
 (Zulauf der früheren Teiche / Quelle frei in die Vils münden lassen. Sedimentrückhaltung beachten.)

53: HYMOL08882
 73.1 Ufergehölzsaum herstellen oder entwickeln
 (Beschattung westl. Ufer (Hochstamm))
 Lage: rechtsseitig / rechtes Ufer, Länge: 191,97m

52: HYMOP03824
 69.5 Sonstige Maßnahmen zur Verbesserung der Durchgängigkeit (z.B. Sohlrampe umbauen/optimieren)
 Stationierung: [km] 63,647
 (Vils unterhalb Heroldsmühle. Sohlschwelle verbessern, Strömungsvielfalt fördern.)

51: HYMOP04043
 77.2 Sediment-, Nährstoff- und Schadstoffrückhaltungen an den Seitengewässern anlegen
 Stationierung: [km] 63,486
 (aus nördlicher Richtung heranführenden Entwässerungsgraben (Stillgewässer))

50: HYMOL01917
 72.2 Naturnahen Gewässerlauf anlegen (Neuanlage oder Reaktivierung)
 Lage: im Gewässer; Länge: 152,72 m

49: HYMOP04028
 69.5 Sonstige Maßnahmen zur Verbesserung der Durchgängigkeit (z.B. Sohlrampe umbauen/optimieren)
 (durch Verengung bessere Lockströmung in den alten Mühlbach erzeugen)