

Vorläufige Einstufung der Gewässerrandstreifen-Kulisse der Marktgemeinde Schwarzhofen (Stand: 13.02.2024)

Legende

- Ergebniskarten
- Gewässerrandstreifen erforderlich —
  - nicht erforderlich —
  - Gemeindegrenze —

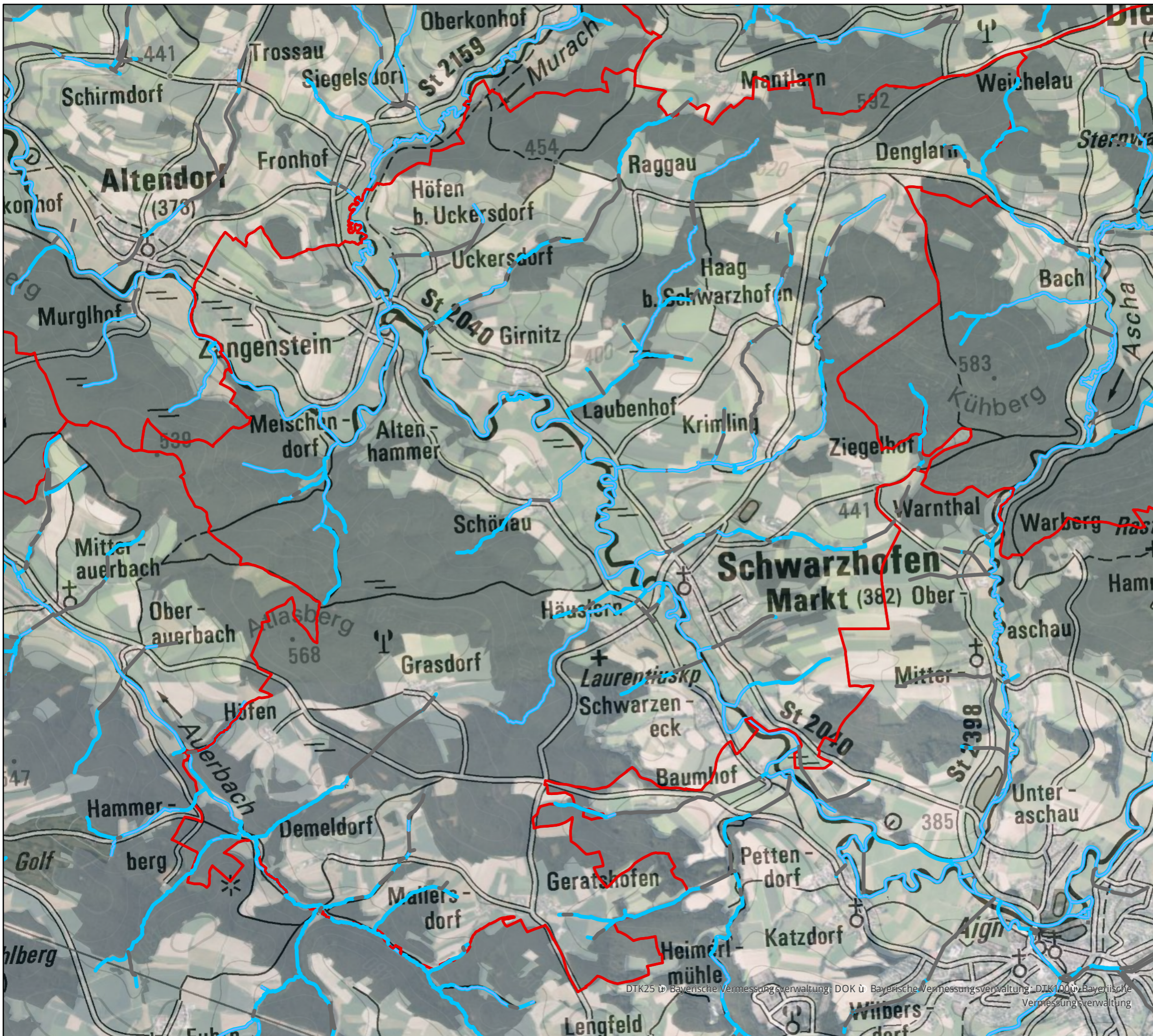


0 1,5 3 6 Kilometer

Wasserwirtschaftsamt Weiden



Quellen  
 Geodaten: Landesamt für Vermessung und Geoinformatik Bayern  
 Geofachdaten: Wasserwirtschaftsamt Weiden



DTK25 © Bayerische Vermessungsverwaltung; DOK © Bayerische Vermessungsverwaltung; DTK100 © Bayerische Vermessungsverwaltung