




Vorläufige Einstufung der Gewässerrandstreifen-Kulisse der Gemeinde Schmidgaden (Stand: 12.02.2024)

Legende

Ergebniskarten

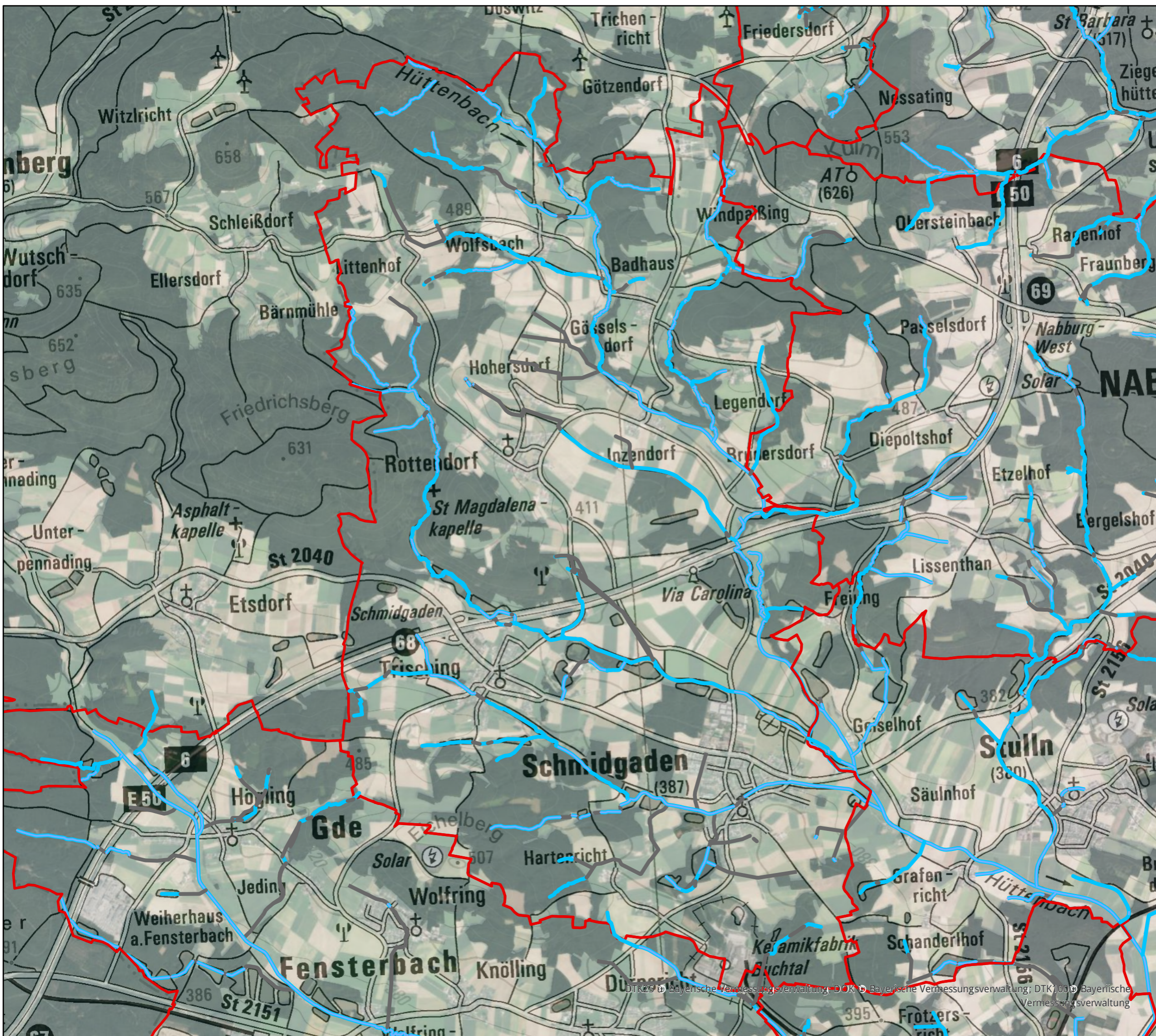
- Gewässerrandstreifen erforderlich 
- Gewässerrandstreifen nicht erforderlich 
- Gemeindegrenze 



Wasserwirtschaftsamt Weiden



Quellen
 Geodaten: © Landesamt für Vermessung und Geoinformatik Bayern
 Geofachdaten: © Wasserwirtschaftsamt Weiden



DTK25 © Bayerische Vermessungsverwaltung; DOK © Bayerische Vermessungsverwaltung; DTK100 © Bayerische Vermessungsverwaltung