

Vorläufige Einstufung der Gewässerrandstreifen-Kulisse der Marktgemeinde Neukirchen-Balbini (Stand: 13.02.2024)

Legende

- Ergebniskarten
- Gewässerrandstreifen erforderlich —
 - nicht erforderlich —
 - Gemeindegrenze —

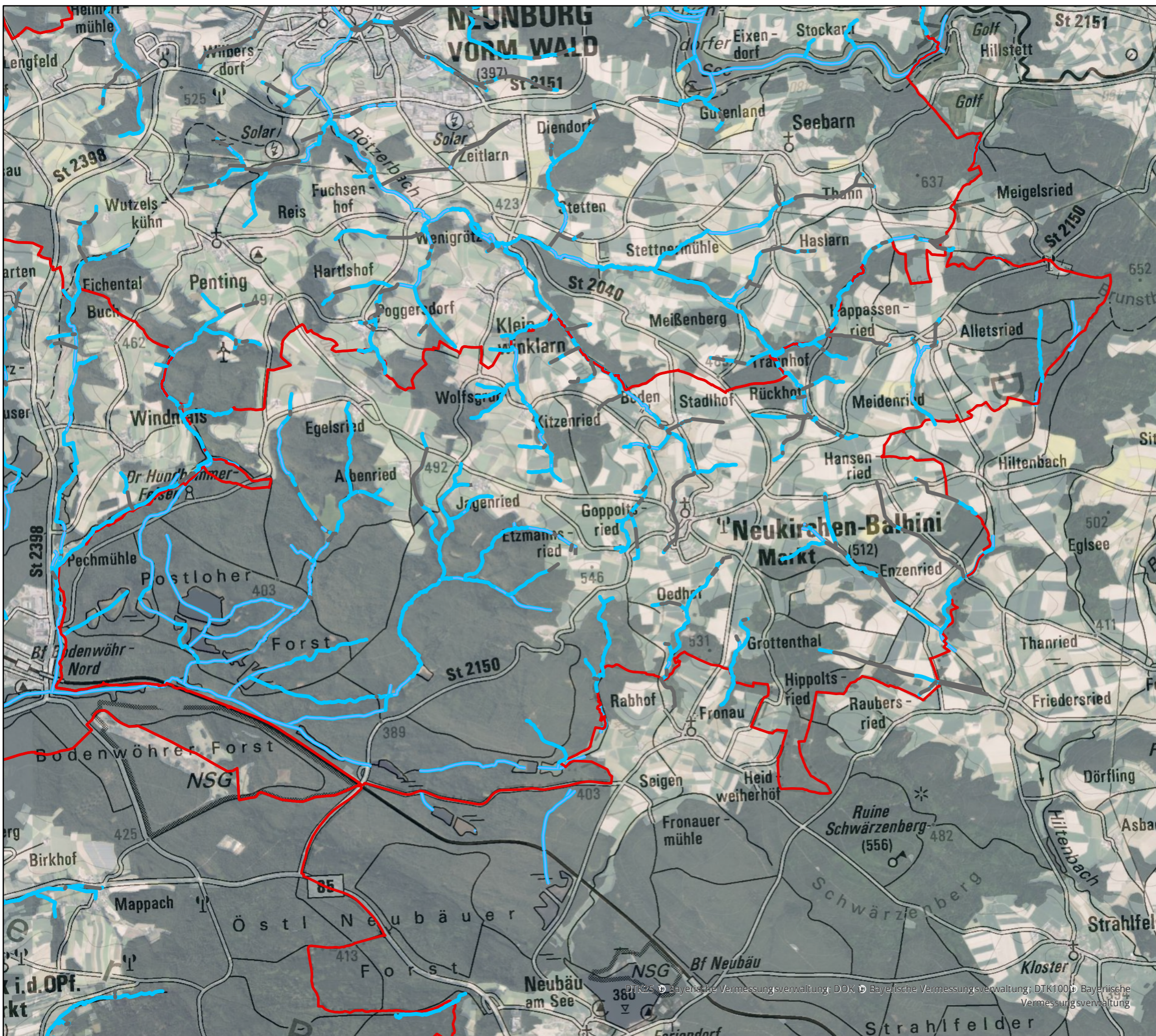


0 1,5 3 6 Kilometer

Wasserwirtschaftsamt Weiden



Quellen
 Geodaten: © Landesamt für Vermessung und Geoinformatik Bayern
 Geofachdaten: © Wasserwirtschaftsamt Weiden



DTK25 © Bayerische Vermessungsverwaltung; DOK © Bayerische Vermessungsverwaltung; DTK100 © Bayerische Vermessungsverwaltung