




Vorläufige Einstufung der Gewässerrandstreifen-Kulisse der Marktgemeinde Bruck in der Oberpfalz (Stand: 13.02.2024)

Legende

Ergebniskarten

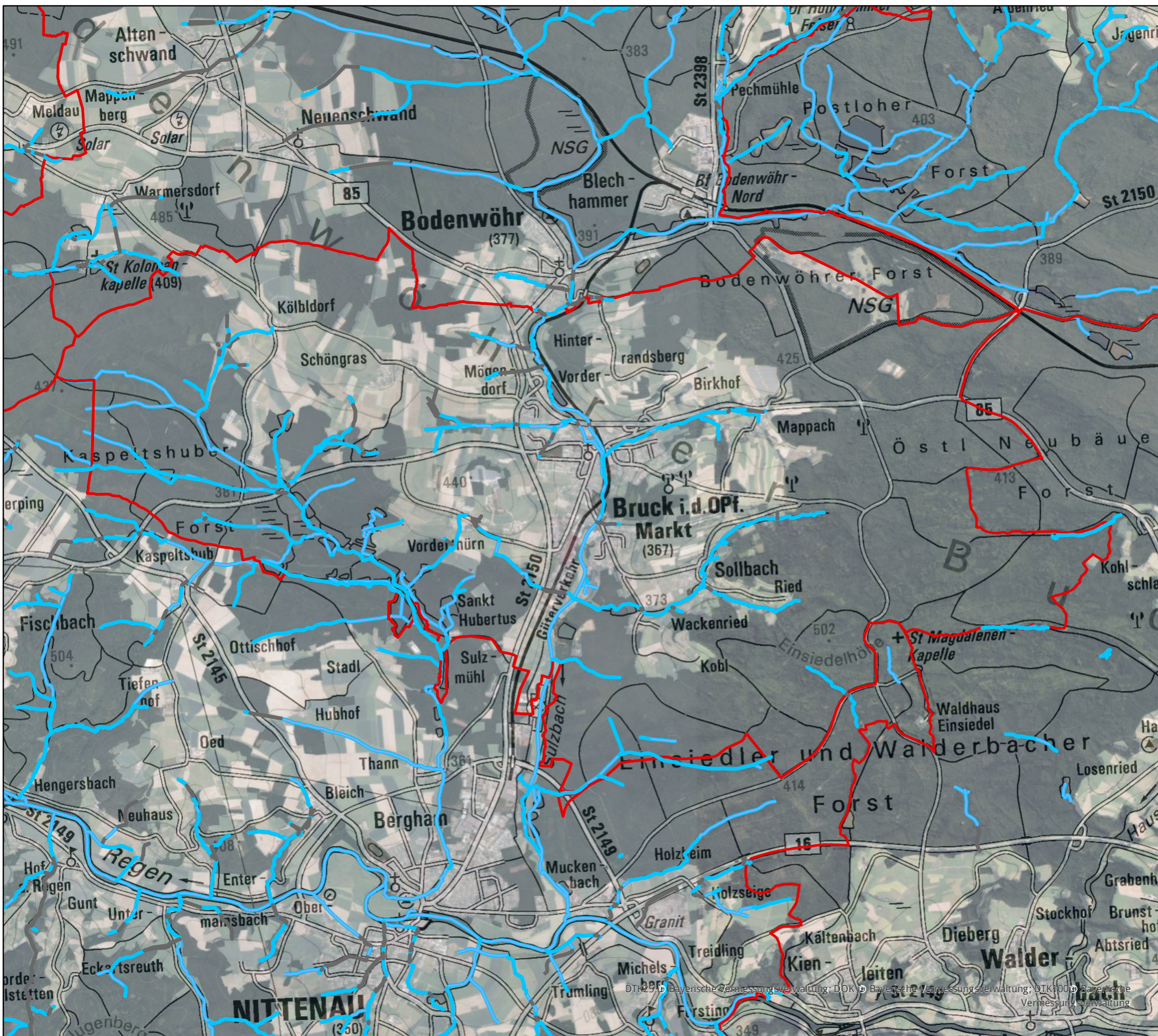
- Gewässerrandstreifen erforderlich 
- nicht erforderlich 
- Gemeindegrenze 



Wasserwirtschaftsamt Weiden



Quellen  
 Geodaten: © Landesamt für Vermessung und Geoinformatik Bayern  
 Geofachdaten: © Wasserwirtschaftsamt Weiden



DTK25 © Bayerische Vermessungsverwaltung; DOK © Bayerische Vermessungsverwaltung; DTK100 © Bayerische Vermessungsverwaltung