




Vorläufige Einstufung der Gewässerrandstreifen-Kulisse der Gemeinde Bodenwöhr

(Stand: 13.02.2024)

Legende

Ergebniskarten

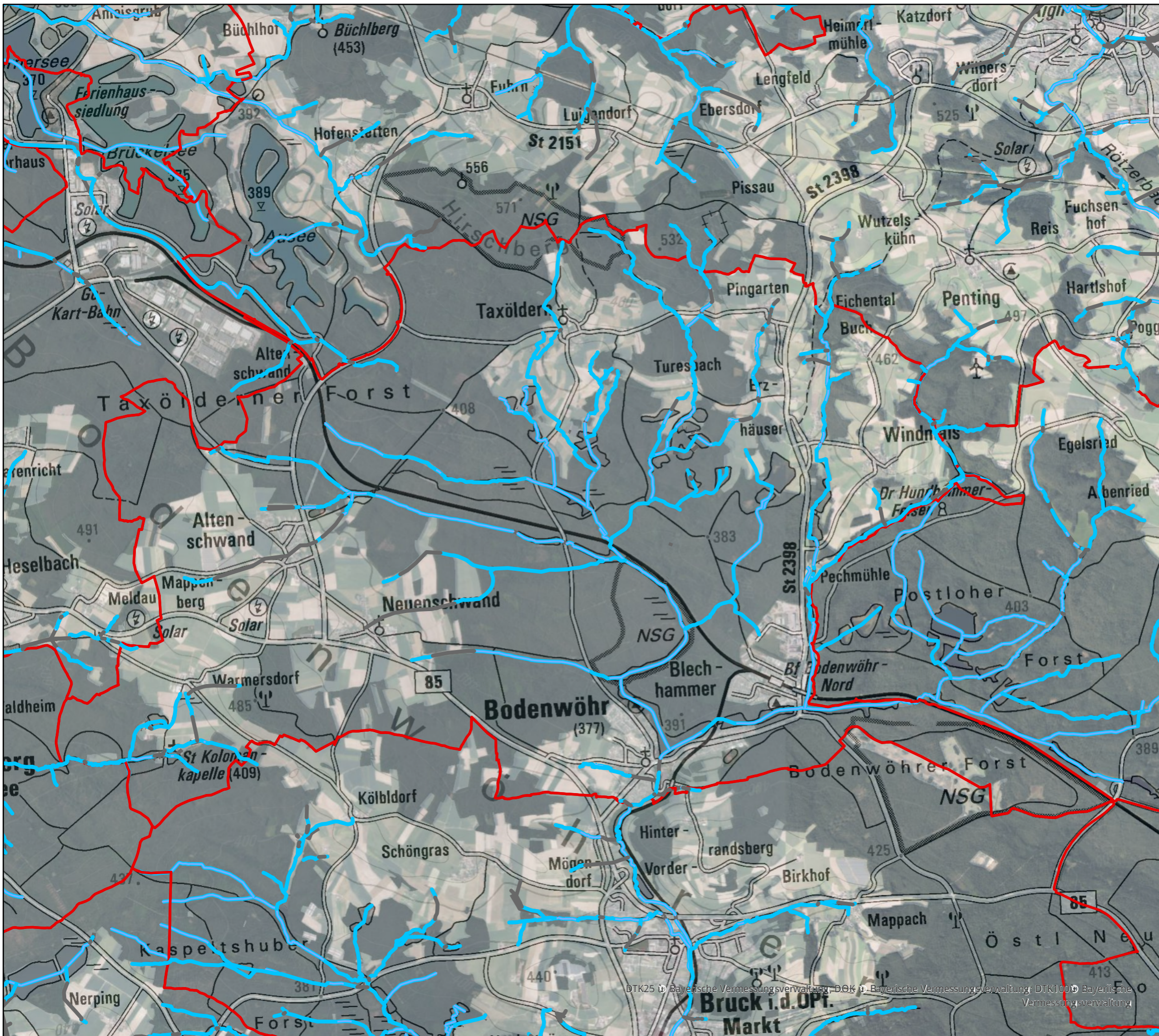
- Gewässerrandstreifen erforderlich 
- nicht erforderlich 
- Gemeindegrenze 



Wasserwirtschaftsamt Weiden



Quellen
Geodaten: Landesamt für Vermessung und Geoinformatik Bayern
Geofachdaten: Wasserwirtschaftsamt Weiden



DTK25 © Bayerische Vermessungsverwaltung, DOK © Bayerische Vermessungsverwaltung, DTK100 © Bayerische Vermessungsverwaltung