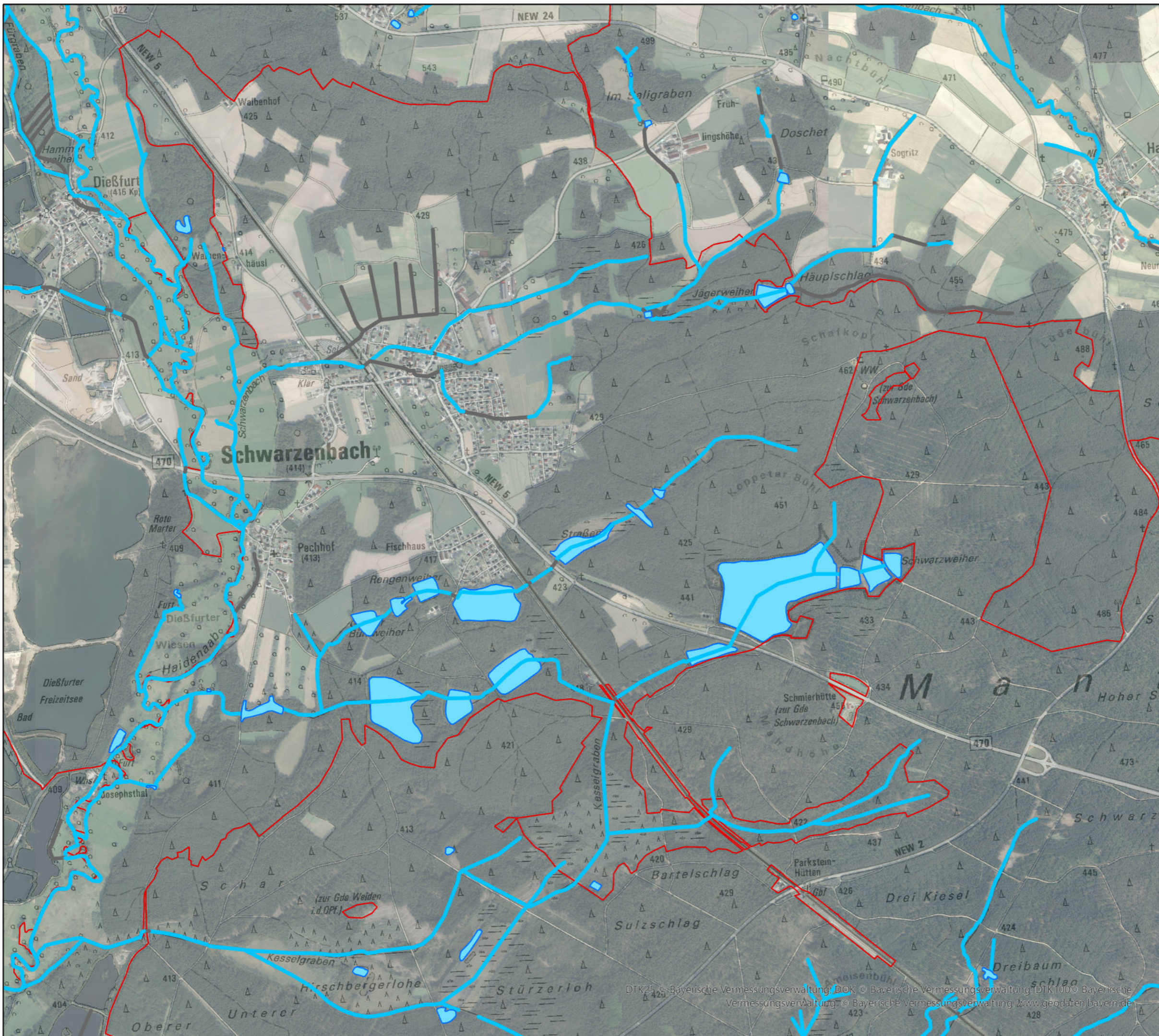


Vorläufige Einstufung der Gewässerrandstreifen-Kulisse der Gemeinde Schwarzenbach (Stand: 13.02.2024)

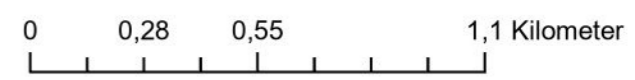


Legende

Ergebniskarten

Gewässerrandstreifen

- Gewässerrandstreifen erforderlich —
- nicht erforderlich —
- Gemeindegrenze —



Wasserwirtschaftsamt Weiden 

Quellen
 Geodaten: © Landesamt für Vermessung und Geoinformatik Bayern
 Geofachdaten: © Wasserwirtschaftsamt Weiden

DTK25 © Bayerische Vermessungsverwaltung, DOK © Bayerische Vermessungsverwaltung, DTK100 © Bayerische Vermessungsverwaltung, © Bayerische Vermessungsverwaltung, www.geodaten.bayern.de