

# Vorläufige Einstufung der Gewässerrandstreifen-Kulisse der Gemeinde Altenstadt a.d. Waldnaab (Stand: 06.02.2024)

## Legende

- Ergebniskarten
- Gewässerrandstreifen
- Gewässerrandstreifen erforderlich —
  - nicht erforderlich —
  - Gemeindegrenze —

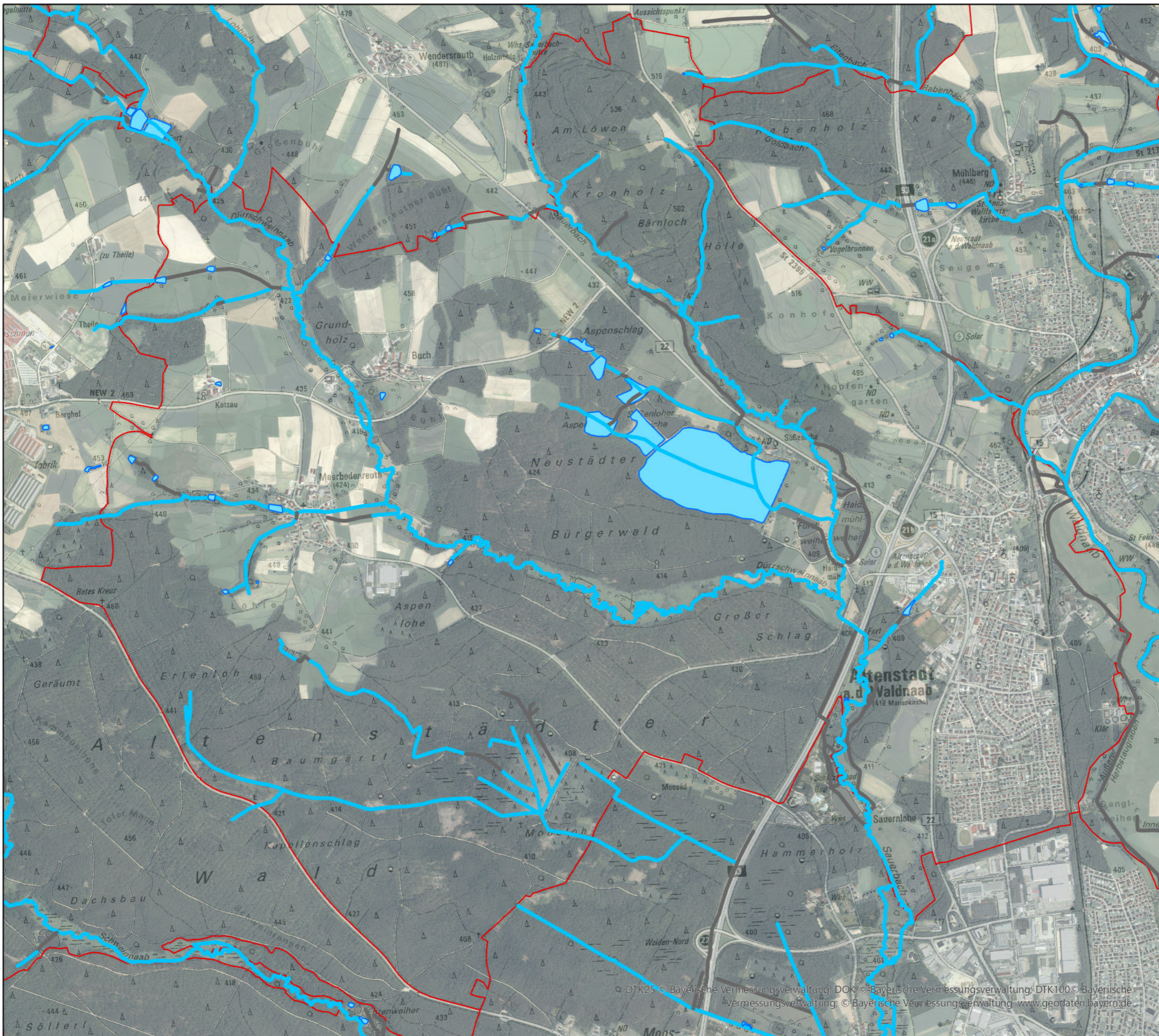


0 0,33 0,65 1,3 Kilometer

Wasserwirtschaftsamt Weiden



Quellen  
 Geodaten: © Landesamt für Vermessung und Geoinformatik Bayern  
 Geofachdaten: © Wasserwirtschaftsamt Weiden



DTK25 © Bayerische Vermessungsverwaltung; DOK © Bayerische Vermessungsverwaltung; DTK100 © Bayerische Vermessungsverwaltung; © Bayerische Vermessungsverwaltung; www.geodaten.bayern.de