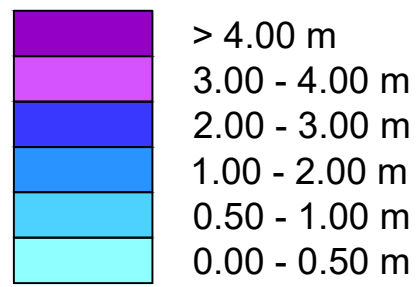


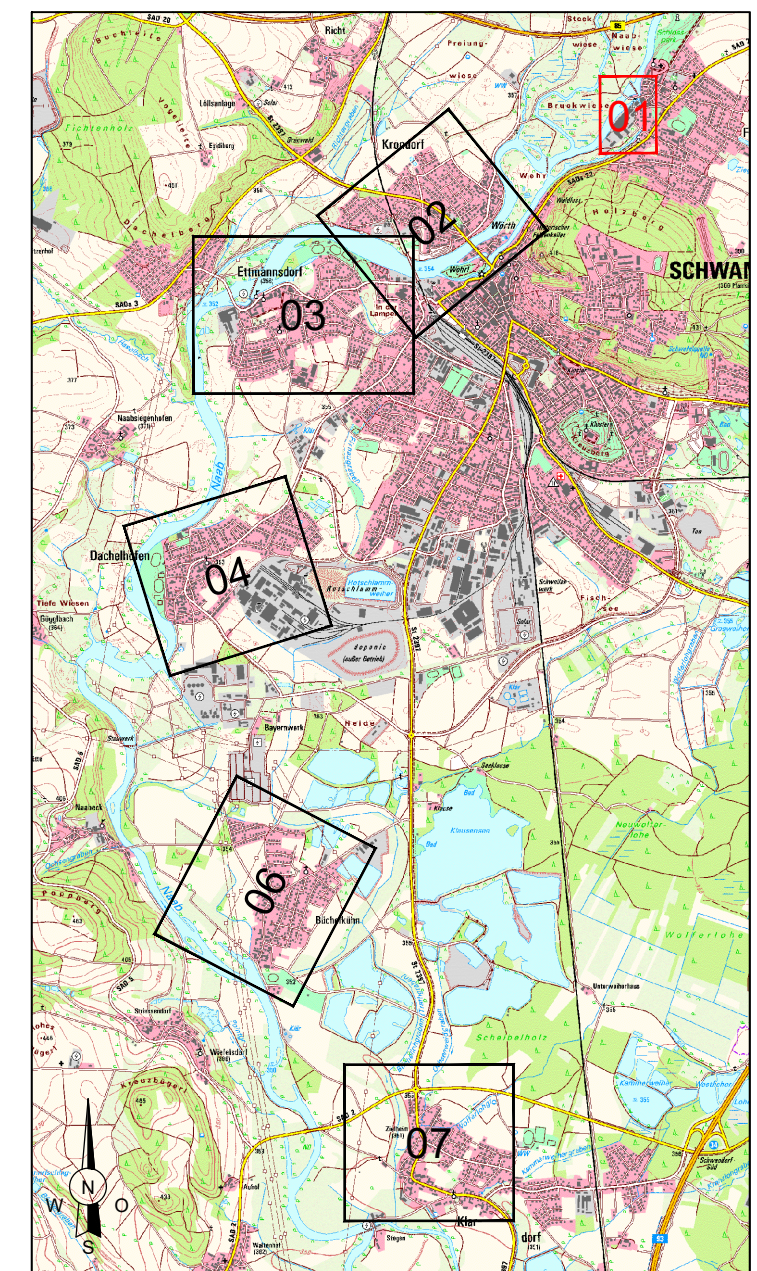
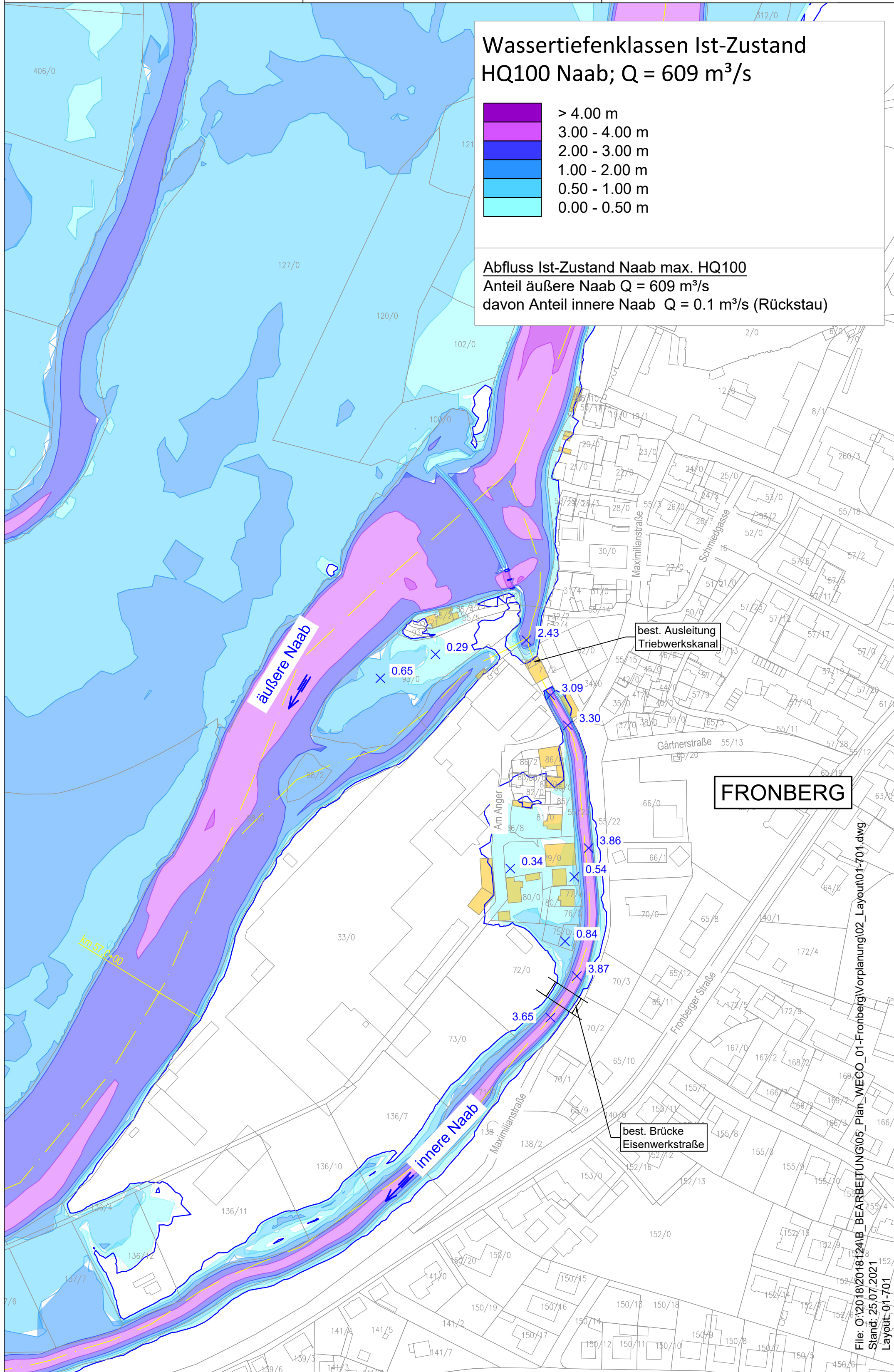
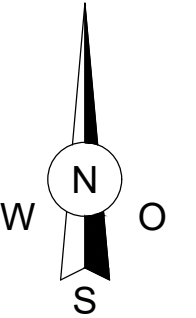
Wassertiefenklassen Ist-Zustand HQ100 Naab; Q = 609 m³/s



Abfluss Ist-Zustand Naab max. HQ100
Anteil äußere Naab Q = 609 m³/s
davon Anteil innere Naab Q = 0.1 m³/s (Rückstau)

LEGENDE

- Flussachse
- HQ100 + 15% Klimazuschlag
- betroffene Gebäude
- Wassertiefe in Meter bei HQ100 Ist-Zustand



Name		gepr. am		Name	
Vorhaben:		Hochwasserschutz Schwandorf Stadtteil Fronberg			
Vorhabensträger:		Freistaat Bayern, WWA Weiden			
Landkreis:		Schwandorf			
Landkreiskommune:		Große Kreisstadt Schwandorf			
Vorhabenskennzeichen (WAL):		G1h3761610001			
Maßstab:		1:2.000			
Planverfasser:		winderl ingenieure Landaubogen 1 D-81373 München			
Vorhabensträger:		Wasserwirtschaftsamt Weiden Am Langen Steg 5 92637 Weiden			
Planungsphase:		Vorplanung			
Plan-Nr.:		01-701_V00			
Schutzvermerk/Dateiname:		01-701.dwg			
entw.:		JP		JP	
gez.:		JP, NaP		JP, NaP	
gepr.:		MH		MH	
Datum		Gez. Wagner		Datum	
Unterschrift Planverfasser		Unterschrift Vorhabensträger		Gez. Rosenmüller	
		Datum		Unterschrift Vorhabensträger	

File: O:\2018\201812\14\B_BEARBEITUNG\05_Plan_WECO_01-Fronberg\Vorplanung02_Layout01-701.dwg
Stand: 25.07.2021
Layout: 01-701