

WRRL - Hydromorphologische Maßnahmen

-  Geplante Maßnahmen
-  61-1 Öko. begründeten Mindestabfluss abgeben
-  68-2 Umgebungsbach anlegen
-  69-2 Absturz durch Rampe / Gleite ersetzen
-  71-1 Strukturelemente innerhalb Gewässerprofil schaffen
-  72-1 Gewässerprofil naturnah umgestalten
-  72-2 Neuen naturnahen Gewässerlauf anlegen
-  Gemeindegrenze
-  Wasserkraftanlagen



Geobasisdaten: Bayerische Vermessungsverwaltung

Vorhaben:

WRRL: FWK NR 024

Tir. Waldnaab, unterhalb Wasserspeicher Liebenstein bis Tirschenreuth

Maßstab: **Lageplan**

1 : 15.000 Hydromorphologische Maßnahmen

Landkreis: **Tirschenreuth**

Plan-Nr.:

Gemeinde:

Anlage:

Plößberg / Tirschenreuth

6.2

Vorhabensträger: **Freistaat Bayern**

Vorhabenskennzeichen(WAL)

Entwurfsverfasser:

WWA Weiden

22.01.2013

Datum

Unterschrift Entwurfsverfasser:

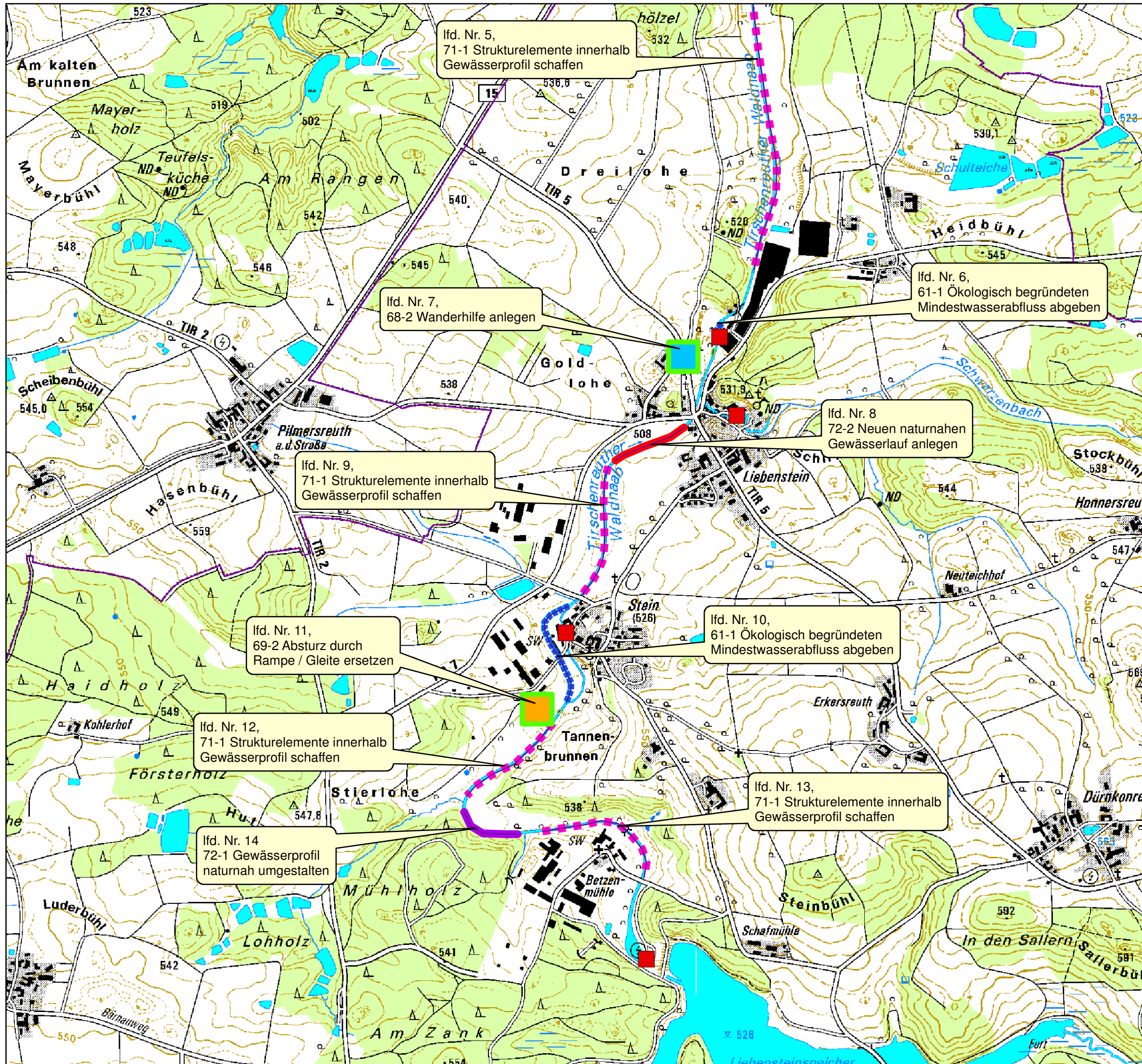
Dateiablage:e:_B\WRRL-Umsetzungskonzept\NR024-TIR-Waldnaab\ArcGis\NR024.mxd

entworfen: Baumann

bearbeitet: Pappenberger

geprüft:

Stand: Jan.2013



Ifd. Nr. 5,
71-1 Strukturelemente innerhalb
Gewässerprofil schaffen

Ifd. Nr. 7,
68-2 Wanderhilfe anlegen

Ifd. Nr. 6,
61-1 Ökologisch begründeten
Mindestwasserabfluss abgeben

Ifd. Nr. 8
72-2 Neuen naturnahen
Gewässerlauf anlegen

Ifd. Nr. 9,
71-1 Strukturelemente innerhalb
Gewässerprofil schaffen

Ifd. Nr. 10,
61-1 Ökologisch begründeten
Mindestwasserabfluss abgeben

Ifd. Nr. 11,
69-2 Absturz durch
Rampe / Gleite ersetzen

Ifd. Nr. 12,
71-1 Strukturelemente innerhalb
Gewässerprofil schaffen

Ifd. Nr. 13,
71-1 Strukturelemente innerhalb
Gewässerprofil schaffen

Ifd. Nr. 14
72-1 Gewässerprofil
naturnah umgestalten