

Legende:

WRRL: 1\_F292  
Hydromorphologische Maßnahmen 11 - 14

- Maßnahmen in Planung (Umsetzungskonzept)
- 73.1 Ufergehölzsaum herstellen oder entwickeln
- 85.3 Gewässerbett entschlammen
- 75.1 Altgewässer anbinden

○ Kilometrierung

Grundstücke WWA

Flusswasserkörper\_BP2015\_1\_F292

Gemeindegrenze

Landkreisgrenze



Geobasisdaten: Bayerische Vermessungsverwaltung

Vorhaben:

**Umsetzungskonzept 1\_F292**

Schwarzach von Einmündung Rötzerbach bis Mündung

Maßstab:  
**1 : 5.000**

**Maßnahmen 11 - 14**

Landkreis:  
**Schwandorf**

Plan-Nr.:  
**Detailplan 3**

Kommune:

**Schwarzenfeld  
Schwarzach b. Nabburg**

Anlage:  
**6**

Vorhabensträger:  
**Freistaat Bayern**

Vorhabenskennzeichen(WAL)

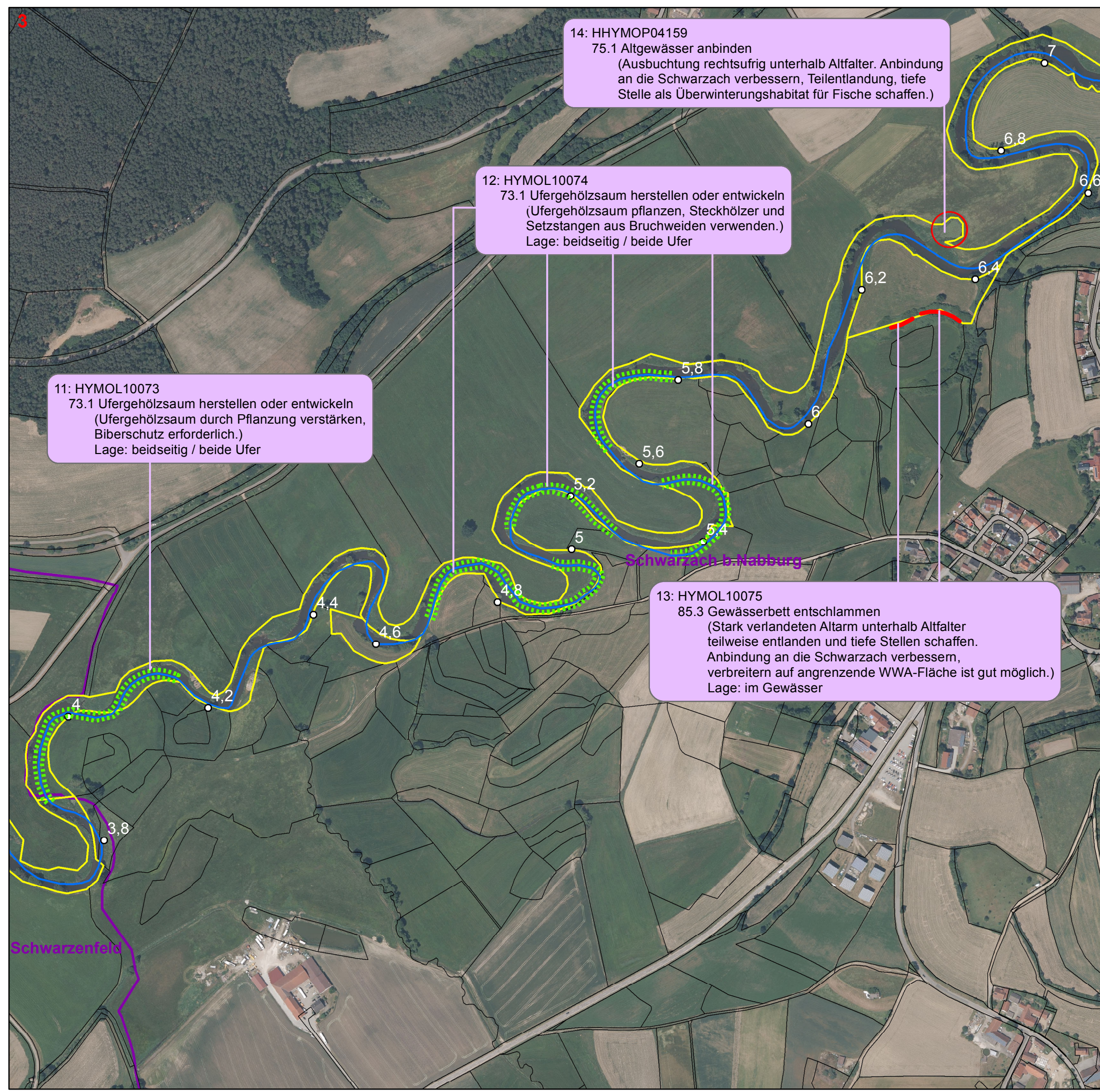
Entwurfsverfasser:  
**WWA Weiden**

**10.12.2018**

Datum

Unterschrift Entwurfsverfasser:

Dateiablage: G:\zanwender\Janker\  
Sachgebiet 3.4\Umsetzungskonzepte  
entworfen: Baumann  
bearbeitet: Janker  
geprüft: Spachtholz  
Stand: Dezember 2018



11: HYMOL10073  
73.1 Ufergehölzsaum herstellen oder entwickeln (Ufergehölzsaum durch Pflanzung verstärken, Biberschutz erforderlich.)  
Lage: beidseitig / beide Ufer

12: HYMOL10074  
73.1 Ufergehölzsaum herstellen oder entwickeln (Ufergehölzsaum pflanzen, Stekhölzer und Setzstangen aus Bruchweiden verwenden.)  
Lage: beidseitig / beide Ufer

13: HYMOL10075  
85.3 Gewässerbett entschlammen (Stark verlandeten Altarm unterhalb Altfluter teilweise entlanden und tiefe Stellen schaffen. Anbindung an die Schwarzach verbessern, verbreitern auf angrenzende WWA-Fläche ist gut möglich.)  
Lage: im Gewässer

14: HHYMOP04159  
75.1 Altgewässer anbinden (Ausbuchtung rechtsufrig unterhalb Altfluter. Anbindung an die Schwarzach verbessern, Teilentlandung, tiefe Stelle als Überwinterungshabitat für Fische schaffen.)